

LEGENDA:

- STÁVAJÍCÍ ROZVODY UT:
- NOVÉ ROZVODY UT:
- NOVÉ VODOVOD PPR
- Z TRUBEK OCELOVÝCH BEZEŠVÝCH ČERNÝCH
- Z TRUBEK OCELOVÝCH BEZEŠVÝCH ČERNÝCH
- opatřeny izol. návleky dle vyhl. 193/2007
- rozvody budou kotveny tak, aby byla zaručena dilatace potrubí

ARMATURY:

- 2 x KU 50

STÁVAJÍCÍ ARMATURY – VYUŽITÉ
- 2 x KU 50

ARMATURY NOVÉ

- (SERVOPOHONY 230V, 3–bod, 120 sec – DODÁVKA MaR)
- 3–cestný směšovací rotační ventil

příkladné sestavení regulátoru Vaillant:

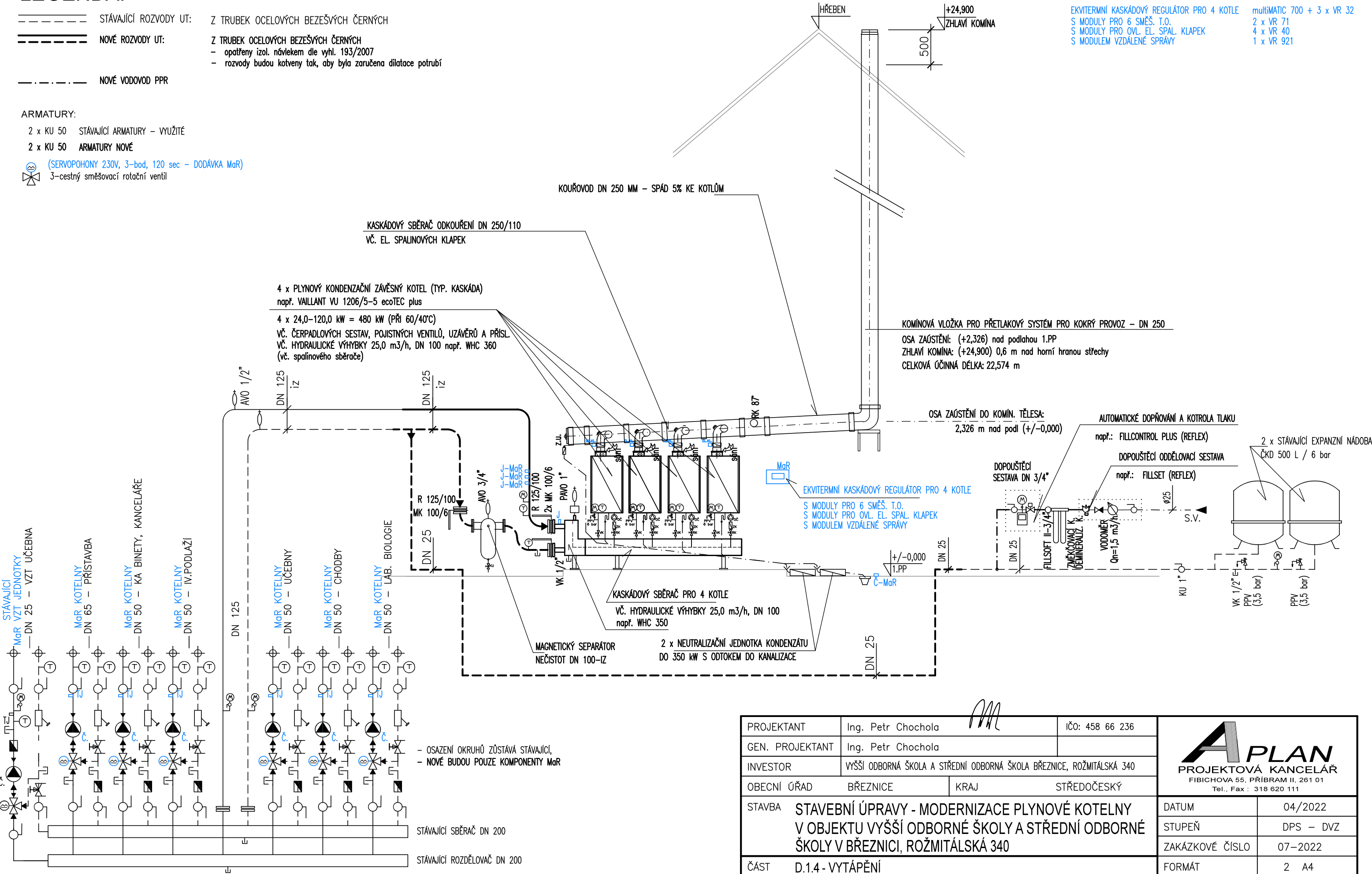
- EKVITERMNÍ KASKÁDOVÝ REGULÁTOR PRO 4 KOTLE


multimATIC 700 + 3 x VR 32
- S MODULY PRO 6 SMĚŠ. T.O.

2 x VR 71
- S MODULY PRO OVL. EL. SPAL. KLAPEK

4 x VR 40
- S MODULEM VZDÁLENÉ SPRÁVY

1 x VR 921



PROJEKTANT		Ing. Petr Chochola		IČO: 458 66 236		<div><p>APLAN PROJEKTOVÁ KANCELÁŘ FIBICHOVA 55, PŘÍBRAM II, 261 01 Tel., Fax : 318 620 111</p></div>	
GEN. PROJEKTANT		Ing. Petr Chochola					
INVESTOR		VYŠŠÍ ODBORNÁ ŠKOLA A STŘEDNÍ ODBORNÁ ŠKOLA BŘEZNICE, ROŽMITÁLSKÁ 340					
OBCENÍ ÚŘAD		BŘEZNICE		KRAJ		STŘEDOČESKÝ	
STAVBA		STAVEBNÍ ÚPRAVY - MODERNIZACE PLYNOVÉ KOTELNY V OBJEKTU VYŠŠÍ ODBORNÉ ŠKOLY A STŘEDNÍ ODBORNÉ ŠKOLY V BŘEZNICI, ROŽMITÁLSKÁ 340					
ČÁST		D.1.4 - VYTÁPĚNÍ					
		SCHÉMA ZAPOJENÍ KOTELNY					
		DATUM		04/2022			
		STUPEŇ		DPS – DVZ			
		ZAKÁZKOVÉ ČÍSLO		07–2022			
		FORMÁT		2 A4			
		MĚŘÍTKO		1:50			
		ČÍSLO VÝKRESU		D.1.4 -04			